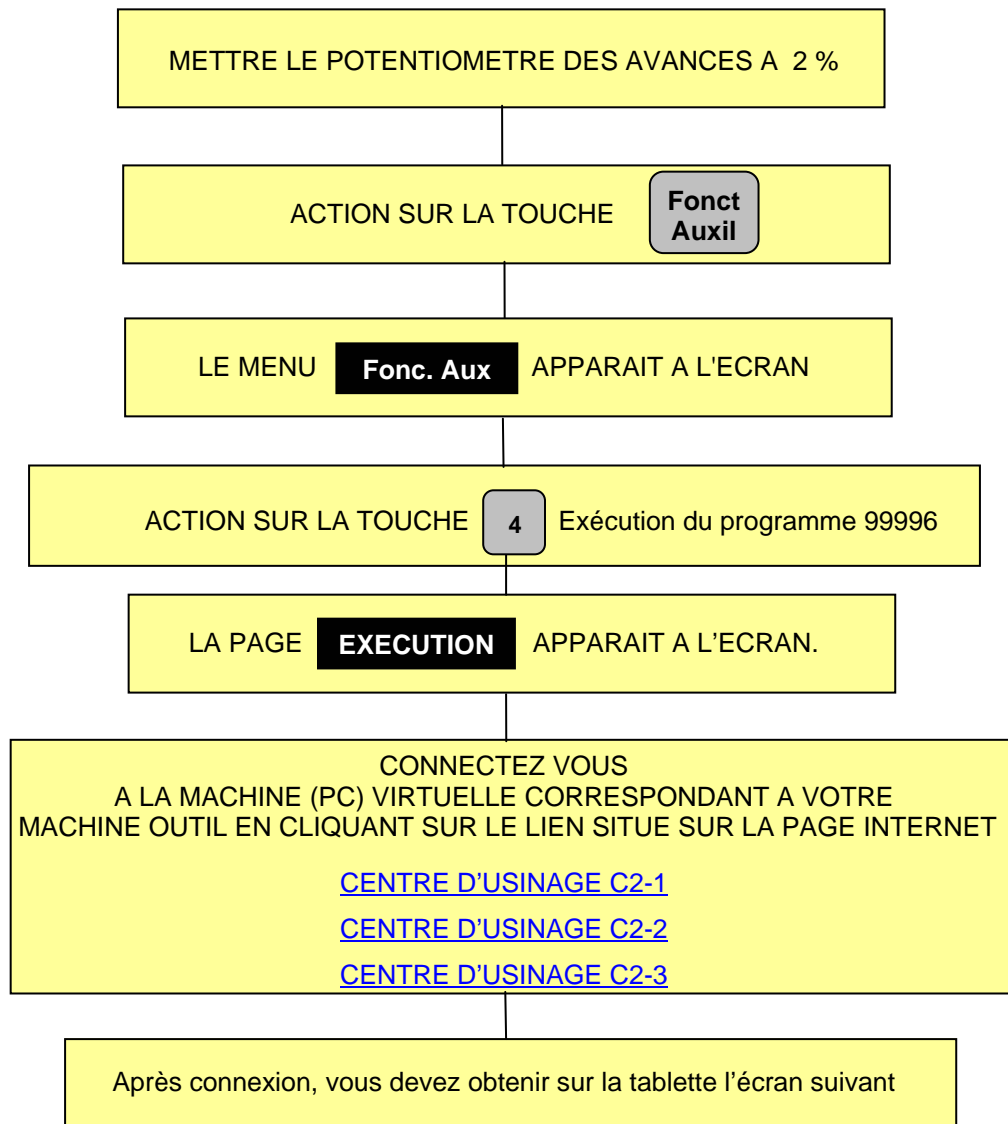


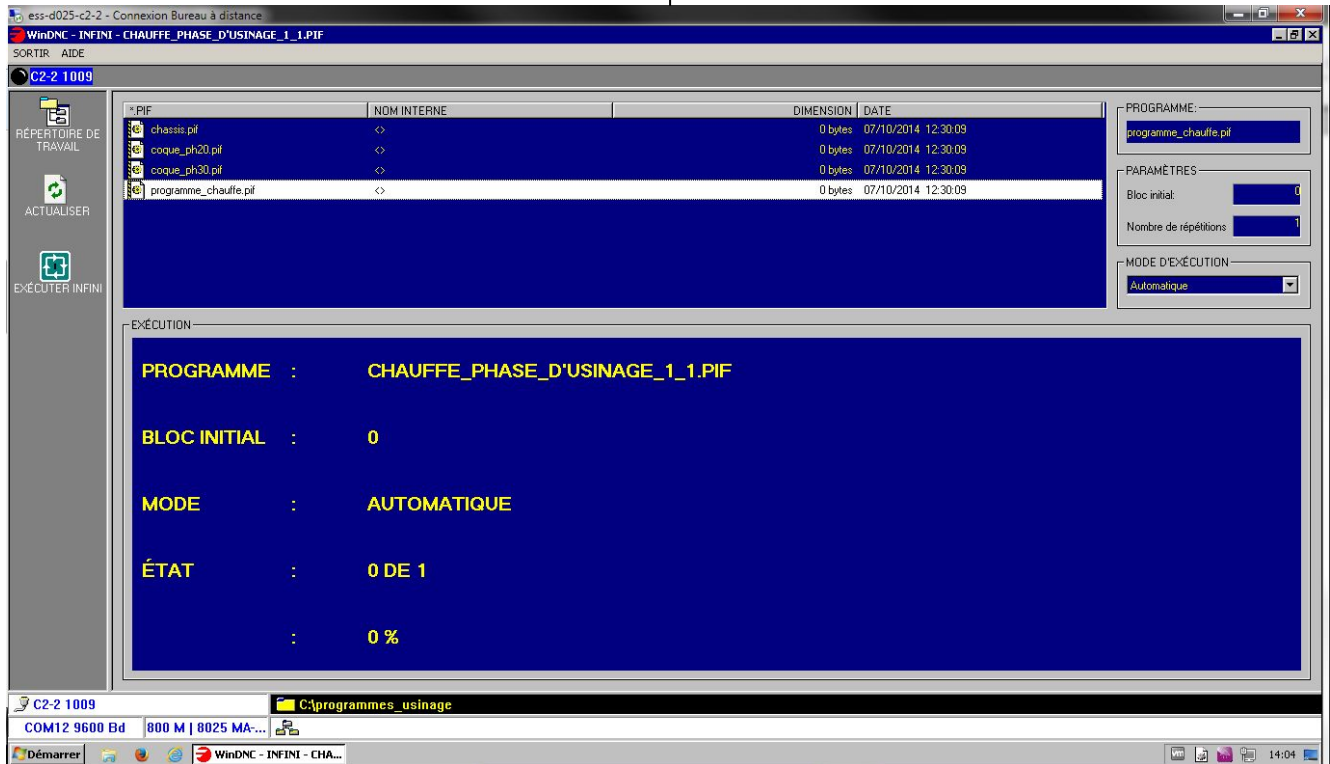
CHARGEMENT D'UN PROGRAMME



SUR LA TABLETTE, SELECTIONNER LE MODE INFINI



VOUS ACCÉDEZ A LA PAGE COMPORTANT LES PROGRAMMES D'USINAGE



SELECTIONNER LE PROGRAMME SOUHAITE

SUR L'ECRAN DE LA TABLETTE, ACTIONNEZ LA TOUCHE

