

# 1 CONNEXION

Saisissez cette adresse dans votre navigateur internet pour vous rendre sur notre site :

[imprimer.univ-lorraine.fr](http://imprimer.univ-lorraine.fr)

# 2 CREATION DE VOTRE COMPTE D'IMPRESSION

Afin de pouvoir utiliser cette application, vous devez fournir un ensemble d'informations qui seront exploitées par l'Atelier central de reprographie pour traiter votre demande d'impression.

- Le **login UL** vous permettra d'utiliser le système d'**authentification centralisée** de l'université (CAS) pour accéder à l'application.
- Les champs "**Adresse**" vous permettront de nous indiquer votre **service de rattachement principal** (Ce sont ces informations qui seront portées par défaut sur le **bon de livraison**).
- Le **centre de coût** sera proposé par défaut lors de la phase de paiement de vos commandes d'impression (Dans le cas où vous utilisez **plusieurs centres de coûts**, vous pourrez également indiquer durant la phase de paiement **un autre centre de cout** que celui proposé par défaut).
- Les **coordonnées du gestionnaire** permettront à notre service comptable de mettre en oeuvre la **procédure de paiement de votre commande** (Envoi des rélevés détaillés, obtention du bon de commande)
- Un **mot de passe** est nécessaire à la création de votre compte d'impression, il ne sera plus utilisé par la suite. Pour des raisons de sécurité, il devra être différent de votre mot de passe UL.

Si vous n'avez pas encore créé votre compte sur ce logiciel d'impression en ligne, cliquez sur "**Créer un compte d'impression**"

Sinon passez directement à l'étape 3

Connexion Ext. UL  
Login:   
Mot de passe :   
 Mémoriser nom d'utilisateur  
Connexion Ext. UL

[Créer un compte d'impression](#)

#### Recherche

Tous   
Procéder

#### Catalogue

- » Documents simples
- » Rapports et Thèses
- » Documents de communication
- » Documents personnalisés
- » Travaux offset

#### Imprimante virtuelle

Installer pilote



Utilisateur de l'Université de Lorraine :

Utiliser mon compte UL

Comment créer un compte d'impression

#### Catégories en évidence



#### Panier (0 Articles )

Votre panier est vide

#### Atelier d'impression Reprographie centrale

Pôle Couleur : 3 Rue du doyen  
Roubault  
Pôle N&B : 2 Av. de la forêt de  
Haye  
Vandoeuvre Les Nancy, 54500  
France  
Tél: Pôle couleur :  
0383685324

#### Horaires d'ouvertures

dim.  
Fermé  
lun.-ven.  
08:00-17:00  
sam.  
Fermé

Heure d'atelier  
d'impression actuel  
24/03/2014 19:57:24

1

Remplissez tous les champs en jaune (précédés d'un astérisque)

**Coordonnées**  
\* indique champ obligatoire.

---

\* Prénom usuel :

\* Nom :

---

\* Adresse 1 :

Adresse 2 :

Adresse 3 :

\* Ville :

Etat/Province/Région :

\* Code Postal :

Pays :

Préférence de langue :

---

\* N° de téléphone (1) :

N° de téléphone (2) :

N° de télécopie :

---

\* Code du Centre de Coût:

\* Votre adresse email:

\* Nom du gestionnaire:

\* N° de tél. du gestionnaire:

Adresse de la composante, du laboratoire, du service...

Langue

Vos numéros de téléphone

Votre **centre de coût** (pas le centre financier)

Votre courriel

Nom et N° de téléphone du gestionnaire de votre centre de coût

### Informations de compte

\* Login UL:

\* Mot de passe :

\* Ressaisissez mot de passe :

\* Question de Sécurité :

\* Réponse de Sécurité :

**Usagers UL :**  
Indiquez votre login UL

**Autres usagers :**  
choisissez un login (identifiant) pour accéder à cette application

**Mot de passe**

**Question de sécurité**

\* Entrez le code affiché ci-dessous:



### Reproduction de documents protégés

La reproduction et la diffusion numériques de pages de livres ou d'articles de presse effectuée sans autorisation préalable constitue un délit au même titre que toute autre forme de reproduction de création originale (art. L. 122-4). Néanmoins, ce type d'utilisation ne correspond pas à la définition de la reprographie et n'entre donc pas dans le champ des autorisations que le CFC peut accorder dans le cadre de la gestion collective instaurée par la loi du 3

J'accepte les conditions du contrat de licence.

Annuler Continuer

Remplissez tous les champs en jaune et précédés d'un astérisque (\*)

2

Recopiez le captcha (code de sécurité)

3

Cochez la case "J'accepte les conditions..."

Cliquez sur "Continuer"

4

Choisissez l'atelier d'impression le plus proche de chez vous. Utilisez les menus déroulants ci-dessous pour élargir ou limiter les résultats.

Afficher : 10 1-1 sur 1

< Préc. 1 Suivant >

	Nom ▼	Adresse	Ville	Etat	Code Postal
<input checked="" type="radio"/>	Reprographie centrale	-----	Vandoeuvre Les Nancy		54500

5

Cliquez sur "Créer un compte d'impression"

Créer un compte

### Créer un compte - Confirmation

#### Confirmation

Merci, votre compte pour la soumission de copies en ligne a été créé avec succès.

Après validation par nos services, votre compte sera activé et vous pourrez procéder à la commande d'impressions. Pour tout renseignement veuillez nous contacter.

6

Cliquer sur "Lancement" pour finaliser votre création de compte

Lancement

Attention votre compte n'est pas encore opérationnel, pour cela il doit être validé par nos services.

Vous serez averti par mail dès son activation.

# 3

# COMMANDE D' IMPRESSION

## Page d' Accueil

 **UNIVERSITÉ DE LORRAINE**

**Bienvenue sur le portail de la Direction de la Logistique**

Accueil Panier (0) :: Contactez-nous ::

**Connexion**

Nom d'utilisateur :

Mot de passe :

Mémoriser nom d'utilisateur

[S'enregistrer](#)  
[Mot de passe oublié ?](#)



**Panier (0 Articles)**  
Votre panier est vide

**Atelier d'impression sélectionné**  
**Reprographie centrale - Site Montet**  
Rue du Doyen Marcel  
Roubault  
VANDOEUVRE LES NANCY, 54500  
France  
Tél: 0383685320

**Horaires d'ouvertures**

dim. Fermé  
lun.-ven. 08:00-17:00  
sam. Fermé

**Heure d'atelier d'impression actuel**  
06/02/2014 09:35:59

**Recherche**

Tous

**Catégories en évidence**

- Catalogue**
- » [Documents simples](#)
  - » [Rapports et Thèses](#)
  - » [Documents de communication](#)
  - » [Documents personnalisés](#)
  - » [Travaux offset](#)



**Documents simples**



**Rapports et Thèses**



**Documents de communication**



**Documents personnalisés**



**Travaux offset**

**Imprimante virtuelle**

Installer pilote

- [Windows \(32Bit\)](#)
- [Windows \(64Bit\)](#)
- [Mac](#)

1

Choisissez votre catégorie, et cliquez sur l'icône correspondante ou sur le bouton "parcourir".



**Recherche**

Tous

- Catalogue**
- Documents de communication**
- » [Affiches](#)
  - » [Flyers](#)
  - » [Documents pliés](#)
  - » [Cartes de visite et cartes de correspondance](#)
  - » [Autres documents cartonnés](#)
  - » [Blocs notes à spirales ou encollés](#)
  - » [Boîte à outils](#)

**Imprimante virtuelle**

Installer pilote

- [Windows \(32Bit\)](#)
- [Windows \(64Bit\)](#)
- [Mac](#)



**Documents de communication**

**Contenu :**

<p><b>Affiches</b></p> <p><input type="button" value="Parcourir"/></p>	<p><b>Flyers</b></p> <p><input type="button" value="Parcourir"/></p>	<p><b>Documents pliés</b></p> <p><input type="button" value="Parcourir"/></p>
<p><b>Cartes de visite et cartes de correspondance</b></p> <p><input type="button" value="Parcourir"/></p>	<p><b>Autres documents cartonnés</b></p> <p><input type="button" value="Parcourir"/></p>	<p><b>Blocs notes à spirales ou encollés</b></p> <p><input type="button" value="Parcourir"/></p>

**Panier (0 Articles)**  
Votre panier est vide

**Atelier d'impression sélectionné**  
**Reprographie centrale - Site Montet**  
Rue du Doyen Marcel  
Roubault  
VANDOEUVRE LES NANCY, 54500  
France  
Tél: 0383685320

**Horaires d'ouvertures**

dim.  
Fermé

lun.-ven.  
08:00-17:00

sam.  
Fermé

**Heure d'atelier d'impression actuel**  
10/02/2014 08:30:58

**2**

Sélectionnez le type de produit, et cliquez sur l'icône correspondante ou sur le bouton "parcourir".



**Recherche**

Tous

- Catalogue**
- Documents de communication**
- » [Affiches](#)

**Imprimante virtuelle**

Installer pilote

- [Windows \(32Bit\)](#)
- [Windows \(64Bit\)](#)
- [Mac](#)



**Affiches**

**Contenu :**

<p><b>Affiche A3</b></p> <p>Impression d'affiches au format fini A3. <a href="#">Gérer</a></p>	<p><b>Affiche A4</b></p> <p>Impression d'affiches au format fini A4. <a href="#">Gérer</a></p>
--	--

**Panier (0 Articles)**  
Votre panier est vide

**Atelier d'impression sélectionné**  
**Reprographie centrale - Site Montet**  
Rue du Doyen Marcel  
Roubault  
VANDOEUVRE LES NANCY, 54500  
France  
Tél: 0383685320

**Horaires d'ouvertures**

dim.  
Fermé

lun.-ven.  
08:00-17:00

sam.  
Fermé

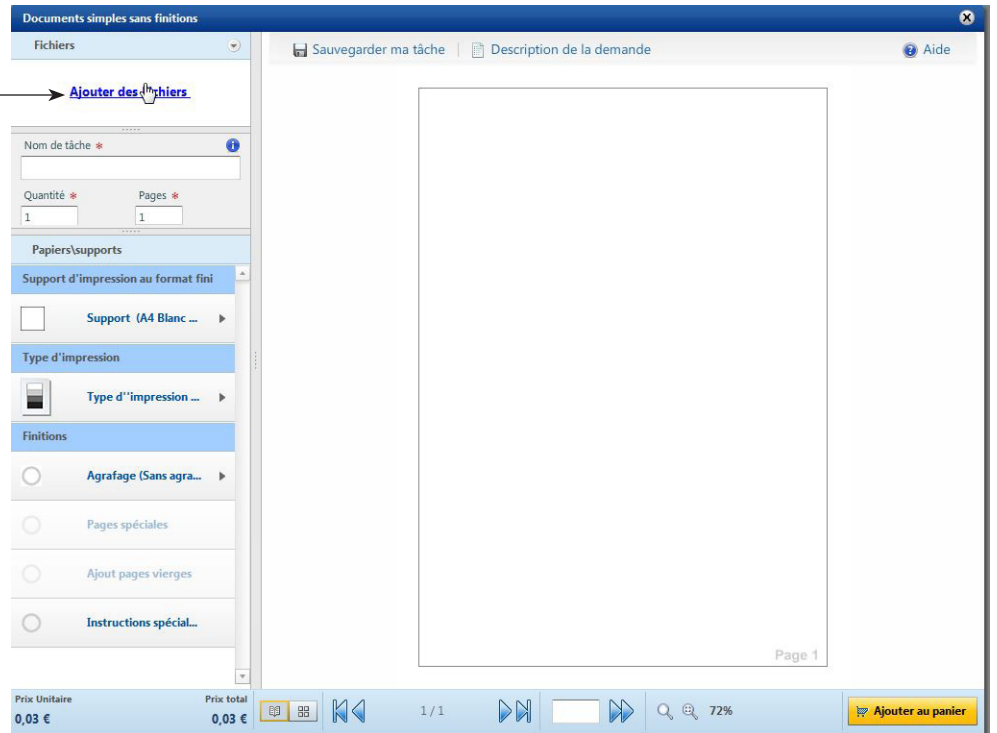
**Heure d'atelier d'impression actuel**  
10/02/2014 08:35:20

**3**

Cliquez sur le bouton "Commander" correspondant au produit choisi.

4

Cliquez sur le lien "Ajouter votre fichier" pour joindre à votre demande d'impression le document à reproduire (Document numérique ou original papier)



5

Cliquez sur le type de fichier souhaité.



## Détail de chaque icone

### Joindre un fichier

Format de fichier numérique uniquement en PDF



Votre Fichier PDF



Fichiers déjà sauvegar...



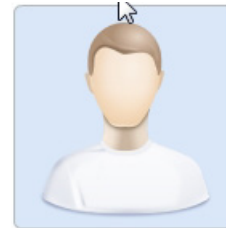
Originaux papiers



Votre Fichier PDF



Fichiers déjà sauvegar...

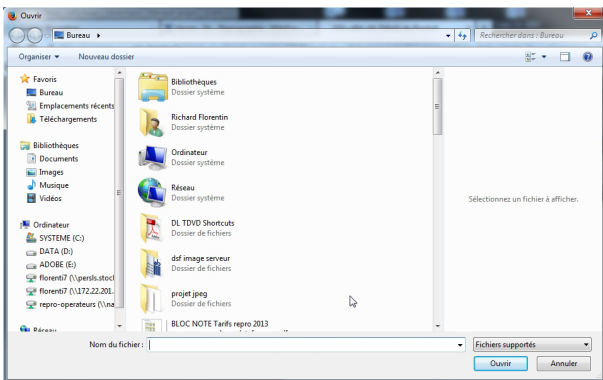


Originaux papiers

**"Votre fichier PDF"** avec cette icone vous pouvez sélectionner votre fichier PDF sur votre ordinateur, clé usb, disque dur externe etc...

**"Fichiers déjà sauvegardés"** avec cette icone vous pouvez sélectionner les fichiers PDF que vous avez sauvegardés dans le logiciel de soumission en ligne.

**"Originaux papiers"** avec cette icone vous pouvez associer un original papier à votre commande. Indiquez le nom du document, nombre de pages et instructions liées à sa prise en charge.



Joindre un fichier

Déposez vos originaux papiers au point de collecte de votre composante.

Type :

Nom du fichier :

Nombre de pages :

Instructions pour livraison de fichier(s) papier :

Terminer

Joindre un fichier

Ajoutez des fichiers sauvegardés à votre tâche en les déplaçant de la gauche vers la droite.

Mes fichiers sauvegardés	Fichiers dans « Ma tâche »
63141 Stage humanitaire à Pondichéry...	
63141 Stage humanitaire à Pondichéry...	

Supprimer le fichier    Prévisualiser le fichier    Terminer



6

Nommez la tâche

Indiquez la quantité et le nombre de pages

Choisissez des différentes options qui composeront votre commande. Ces options sont groupées par thèmes : supports d'impression, type d'impression, finitions.

The screenshot shows a web application window titled "Documents simples sans finitions". The interface includes a file list on the left with "Groupé Ok.pdf" selected. The main configuration area has several sections: "Nom de tâche" with a text input field, "Quantité" (1) and "Pages" (10) input fields, "Papiers/supports" with a dropdown menu, "Type d'impression" with a printer icon and dropdown, and "Finitions" with radio button options: "Agrafage (Sans agra...", "Pages spéciales", "Ajout pages vierges", and "Instructions spécial...". The bottom status bar shows "Prix Unitaire 0,30 €", "Prix total 0,30 €", navigation icons, "1 / 10", a search icon, and a zoom level of "60%". A yellow "Ajouter au panier" button is in the bottom right corner.

**Schéma de Travail**

Schéma de Travail

Fichiers :

Pages : 1

Quantité : 1

Support : A4 Blanc standard 75 gr -> Adapter le contenu au papier (no)

Type d'impression: Imprimer en noir et blanc, Recto

Agrafage: Sans agrafe

Instructions spéciales :

7

En fonction de vos indications et de vos choix les différents blocs d'affichage évoluent dynamiquement .

Documents simples sans finitions

Fichiers

Groupé Ok.pdf

Nom de tâche \*

Nom de la tâche

Quantité \* Pages \*

1 10

Papiers/supports

Support d'impression au format fini

Support (A4 Blanc ...)

Type d'impression

Type d'impression ...

Finitions

Agrafage (Sans agrafage ...)

Pages spéciales

Ajout pages vierges

Instructions spéciales ...

Sauvegarder ma tâche Description de la demande Aide

Fenêtre de prévisualisation du document soumis.

Prix Unitaire 0,30 €

Prix total 0,30 €

1 / 10

60%

Ajouter au panier

Affichage du prix unitaire

Affichage en "mode miniature"

Outils de navigation de la fenêtre de prévisualisation .

Le "Résumé de tarification" s'affiche lorsque le curseur de votre souris est positionné sur le prix total.

**Résumé de tarification**

Impressions Impression / Noir & Blanc / Recto 0,30 €

Total 0,30 €

Prix Unitaire 0,30 €

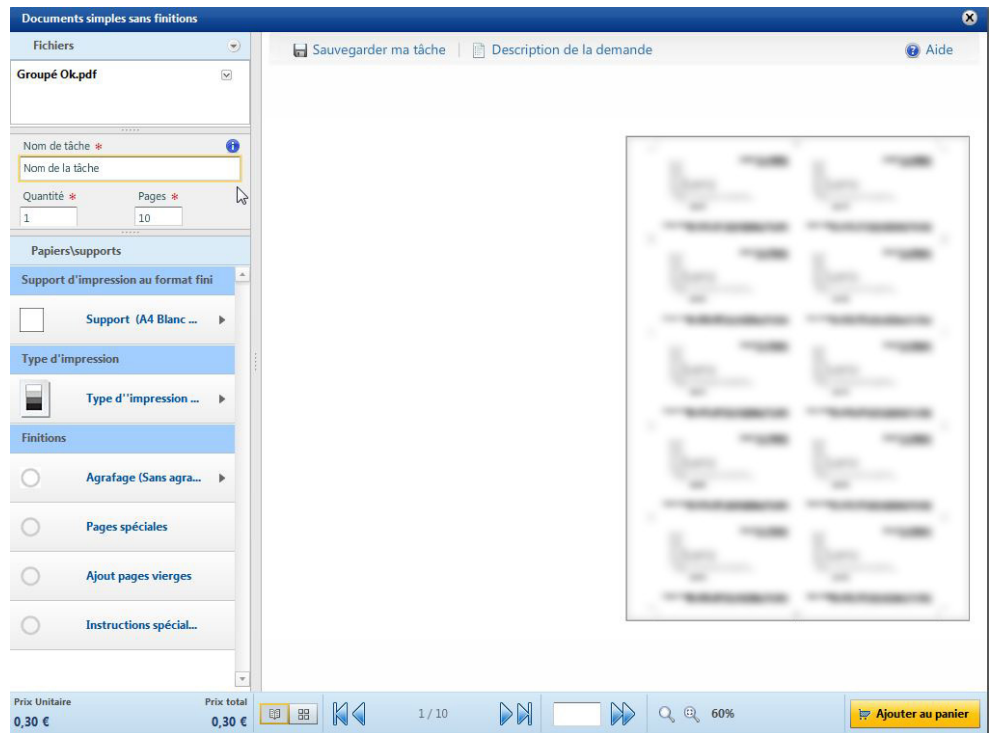
Prix total HT 0,30 €

1 / 10

3 1 - Précédent 2 2 - Précédent

3 3 - Précédent 4 4 - Précédent

5 5 - Précédent 6 6 - Précédent



8

Cliquez sur  
"Ajouter au panier"

**i** L'heure de livraison d'urgence est disponible. Cliquez sur le calendrier pour choisir

Date et heure d'exigil 13/02/2014 08:30

Atelier d'impression : Reprographie centrale - Site Montet

Articles du panier

Mise à jour du prix

Produits	Quantité	Prix de l'article	Total article
<b>Nom de la tâche</b> <a href="#">Supprimer</a> Nom de l'article : Documents simples sans finitions	1	0,30 €	0,30 €
<b>Réf. Avoir</b> <input type="text"/>			Sous-total : 0,30 €
			TVA: 0,00 €
			<b>Total: 0,30 €</b>

9

Descriptif des articles commandés et tarifs

Méthode de Livraison

Adresse résidente

Destinataires

Ajouter un destinataire

Destinataire #1

Veuillez entrer les informations du destinataire ci-dessous.

Carnet d'adresses

Méthode :

Point de collecte

Prénom usuel : administrateur

Adresse : 3 ru du doyen Roubault

Nom : dsf

composante / service : UL

Téléphone : 0383684008

Ville : Vandoeuvre

Adresse email : administrator@email.com

Etat :

Code Postal : 54500

Pays : France

Enregistrer dans mon carnet d'adresses

Instructions de Livraison :

Vous devez cliquer sur enregistrer pour passer à la caisse.

Annuler

Enregistrer

10

Cliquez sur ce bouton pour "Finaliser votre commande"

Vider le Panier

Ajouter une autre commande

Finaliser la commande

# 11

Indiquez le centre de coût et le n° de bon de commande SIFAC sur lequel sera imputée cette commande

## Finaliser la commande

1.

Paiement

2.

Revue

**Paiement**  
Mode de paiement : Centre de coût ▾

**Centre de coût**

Code du Centre de coûts: ZZZA3-000

N° du Bon de Commande ou N° de Chèque: 258458

Annuler Suivant >

Pour les paiements par chèque (retrait des travaux à l'atelier d'impression) indiquez :  
Code du centre de coût : 0-ENCAISSEMENTS  
N° de commande ou N° de chèque : N° de chèque

# 12

Cliquez sur "Suivant"

Passer ma commande

## Revoquez votre commande

1.

Paiement

2.

Revue

Résumé de votre commande

**Votre commande sera prête à la collection le  
OU sera expédiée le :**  
13/02/2014 08:30:00 TEC

**Atelier d'impression : Reprographie centrale -  
Site Montet**  
Rue du Doyen Marcel  
Roubault  
VANDOEUVRE LES NANCY, 54500  
France  
Tél: 0383685320

Produits	Quantité	Prix de l'article	Total article
Nom de la tâche	1	0,30 €	0,30 €
		Sous-total :	0,30 €
		TVA:	0,00 €
		<b>Total :</b>	<b>0,30 €</b>

**Paiement**

Centre de coûts [Changer](#)

Centre de coûts: 003-test

Numéro du Bon de Commande Sifac: vsdfgfdg56235

**Destinataires**

Destinataire #1	Méthode :	Produits	Quantité
administrateur dsf UL 3 ru du doyen Roubault Vandoeuvre, 54500 France Tél: 0383684008	Point de collecte	Nom de la tâche	1

# 13

Cliquez sur "Passer votre commande"

Passer ma commande

## Merci pour votre commande !

Imprimer cette page

Ajouter une autre commande

### Bordereau de livraison

Numéro de commande : 188  
 Date de livraison demandée : 13/02/2014 08:30:00 TEC  
 Soumis le : 06/02/2014 08:20:13 TEC  
 Soumis par : administrateur dsf  
 Tél: 0383684008

**Etat de commande :** Approuvé par le demandeur  
 Etat le : 06/02/2014 08:20:13 TEC

**Atelier** Reprographie centrale - Site Montet  
**d'impression :** Rue du Doyen Marcel Roubault  
 VANDOEUVRE LES NANCY, 54500  
 France  
 Tél: 0383685320

Produits	Quantité	Prix de l'article	Total article
<b>Nom de la tâche</b> Nom de l'article : Documents simples sans finitions ( Pages )	1 (10	0,30 €	0,30 €
Sous-total :			0,30 €
TVA :			0,00 €
<b>Total :</b>			<b>0,30 €</b>

### Paiement

**Mode de paiement :** Centre de coûts  
 Centre de coûts: 003-test  
 Numéro du Bon de Commande Sifac: vsdfgfdg56235

### Destinataires

Destinataire #1	Méthode :	Produits	Quantité	Statut d'expédition
administrateur dsf UL 3 ru du doyen Roubault Vandoeuvre, 54500 France <b>Tél:</b> 0383684008 <b>Email</b> : administrator@email.com	Point de collecte	Nom de la tâche	1	-

Imprimer cette page

Ajouter une autre commande

14

Cliquez sur "Ajouter une autre commande" pour commander d'autres travaux d'impression ou pour retourner à l'accueil du site.